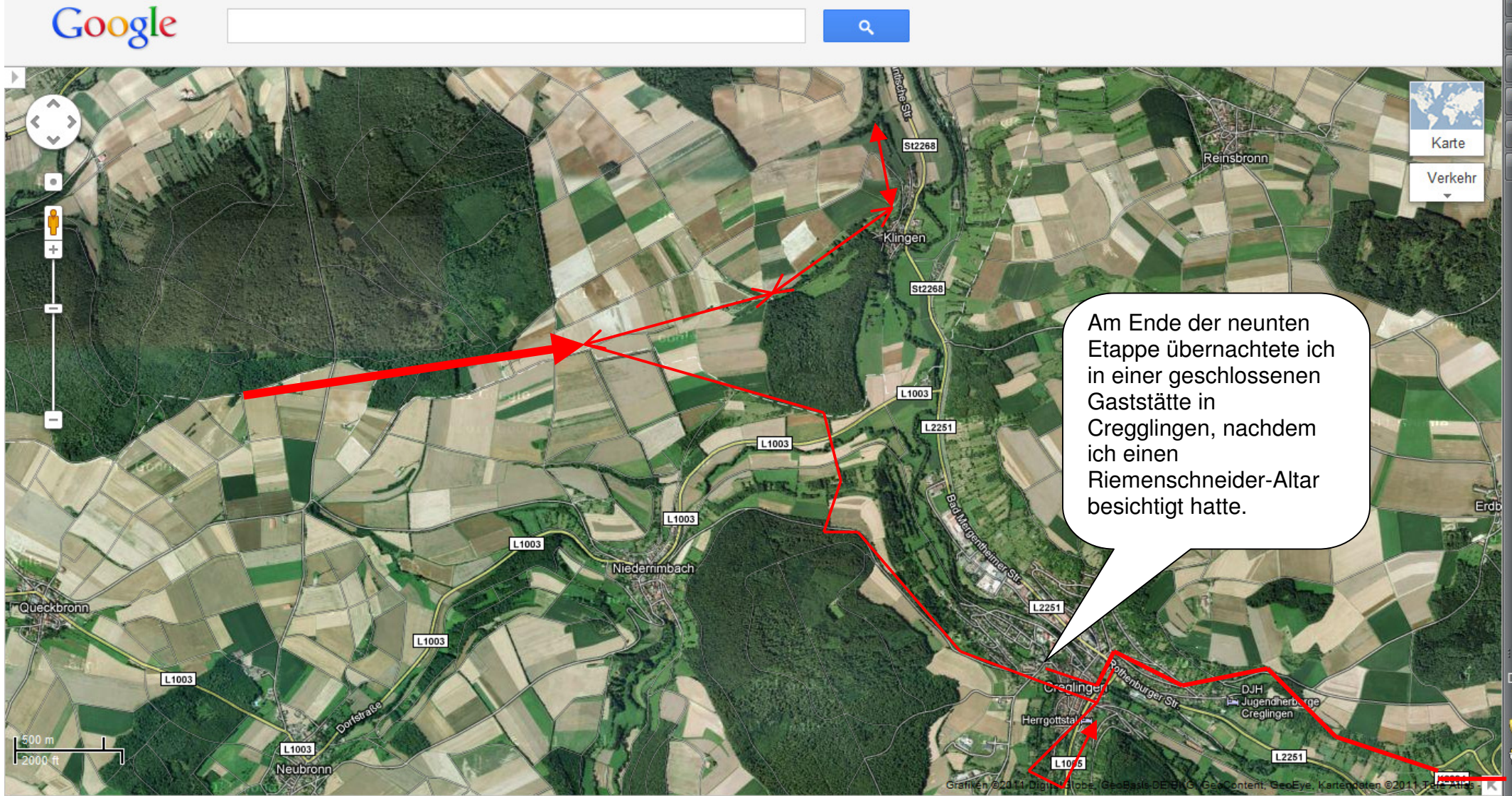




Karte 39



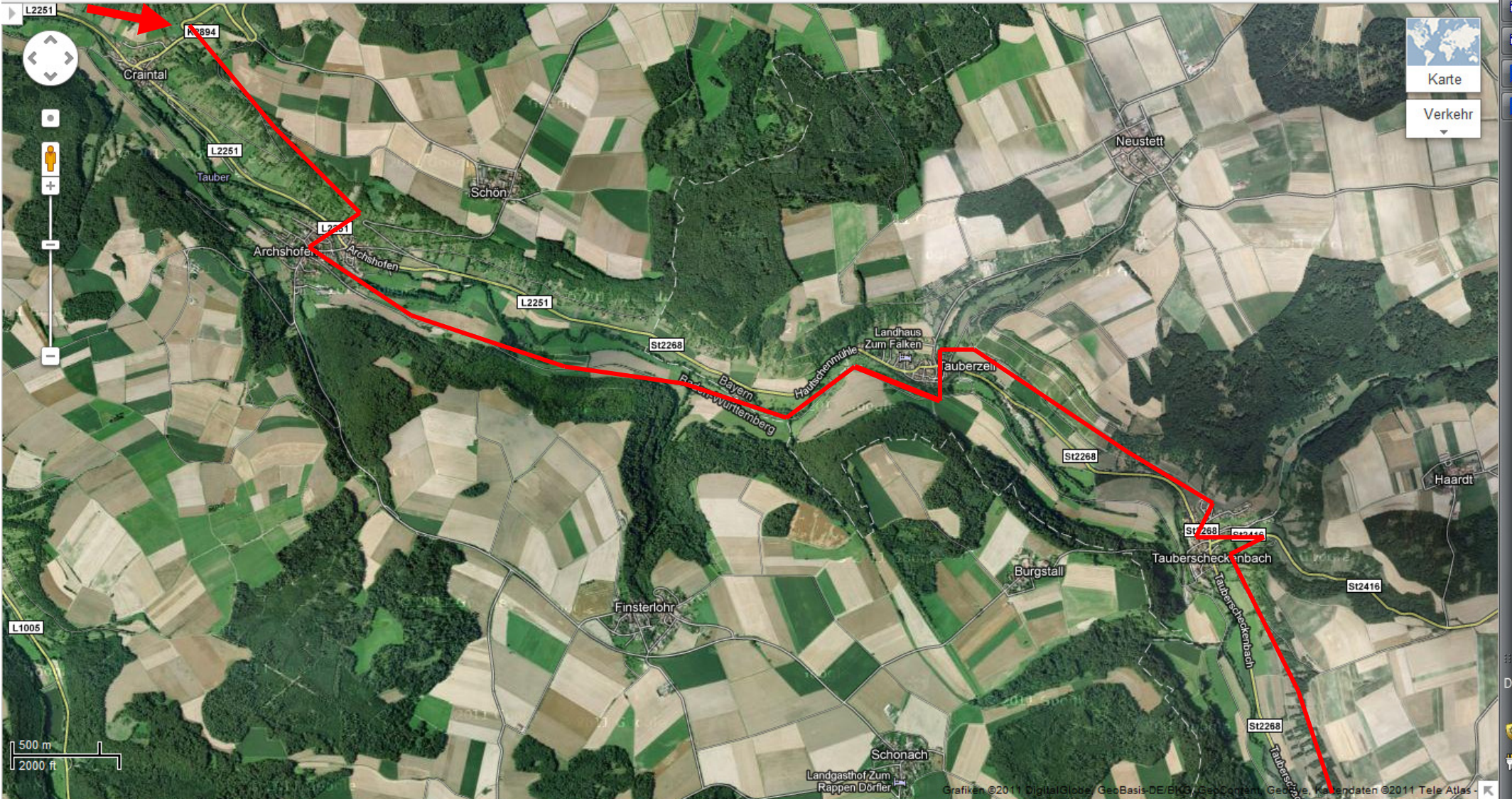
Karte
Verkehr



Am Ende der neunten Etappe übernachtete ich in einer geschlossenen Gaststätte in Creglingen, nachdem ich einen Riemenschneider-Altar besichtigt hatte.

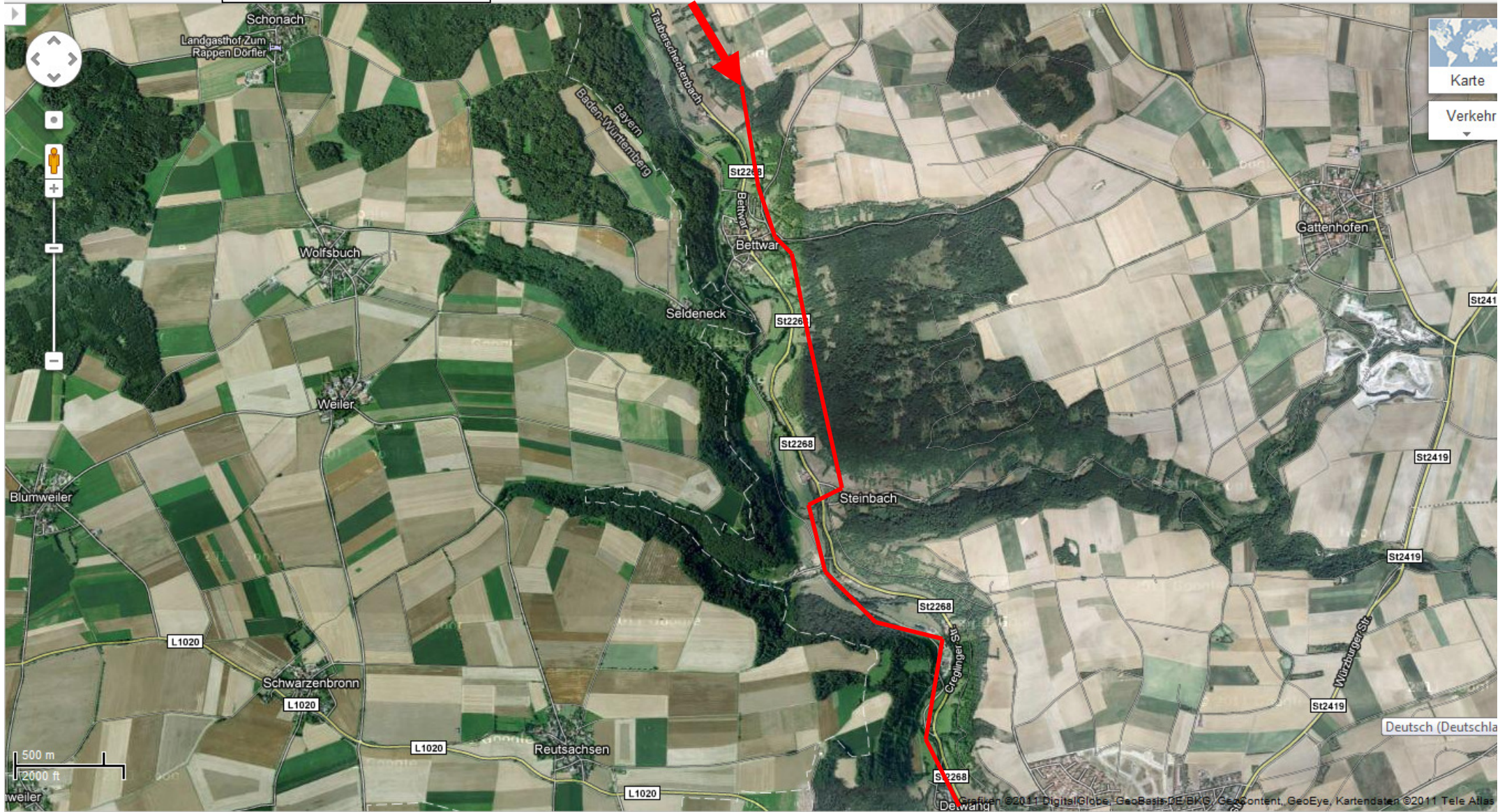
Google

Karte 41

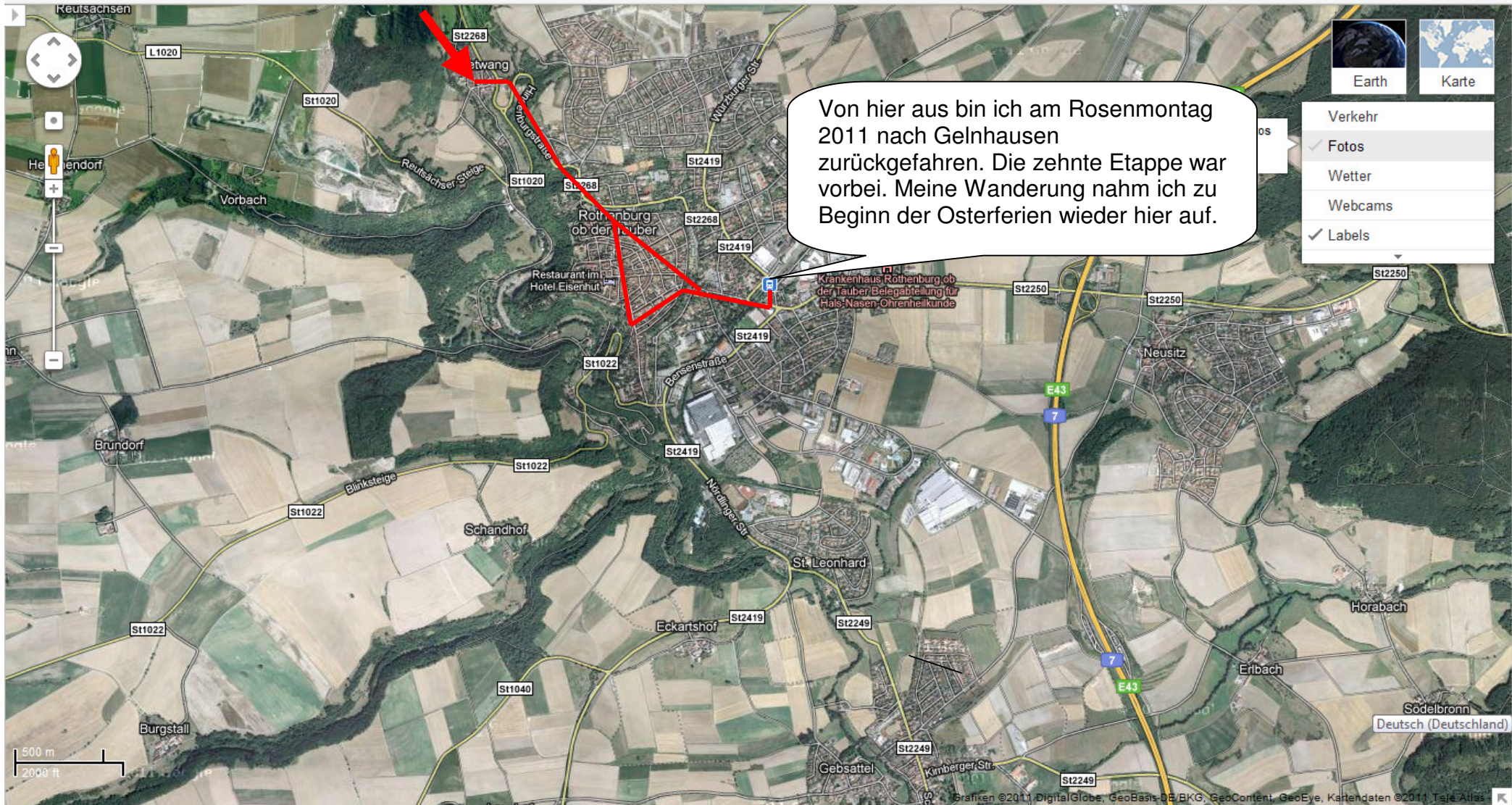




Karte 42



Karte 43



Von hier aus bin ich am Rosenmontag 2011 nach Gelnhausen zurückgefahren. Die zehnte Etappe war vorbei. Meine Wanderung nahm ich zu Beginn der Osterferien wieder hier auf.

Earth Karte

- Verkehr
- Fotos
- Wetter
- Webcams
- Labels

