

Karte 371

Genau vor dem Haus, vor dem meine 119. Etappe endete, beginnt meine 120., die erste türkische Etappe.

Hier überschreite ich die Grenze.

ΚΑΡΙΤΑΝ
ΑΝΔΡΕΕΒΟ
(ΚΑΠΙΤΑΝ
ΑΝΔΡΕΕΒΟ)

E80

E80

D100

Edirne - Kırklareli Yolu

0100

E80

Edirne - Kapıkule Yolu

Evros Potamos
(Εβρος Ποταμός)

България
Ελλάδα

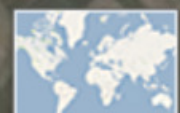
Türkiye
Ελλάδα

Evros Potamos

500 m
2000 ft

Karte 372

LKWs stauen sich auf 5,5 km



Karte

Fotos

Navigation controls: compass, street view, zoom in (+), zoom out (-), and a vertical scale bar.

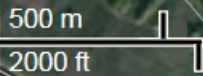
500 m
2000 ft



Karte 373

Hier meine erste Rast in der Türkei, an einer Tankstelle, aber etwas abseits, ich kann nur mein bulgarisches Wasser trinken und einen Müsli-Riegel essen, denn ich habe noch keine Lira.

Hier zweigt die Autobahn ab, die D 100 ist jetzt bis Edirne nur noch zweispurig, besser ist das.



Karte 374



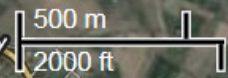
Karte

Fotos

Şeker Fabrikası Ziraat Bölge Şefliği

Im Hotel Saray ist mein diesjähriges türkisches Quartier.

Ende der 120. Etappe.





Neubaugebiete und ein entsetzlich stinkender Bach, wohl das Abwasser des neuen Stadtteils.

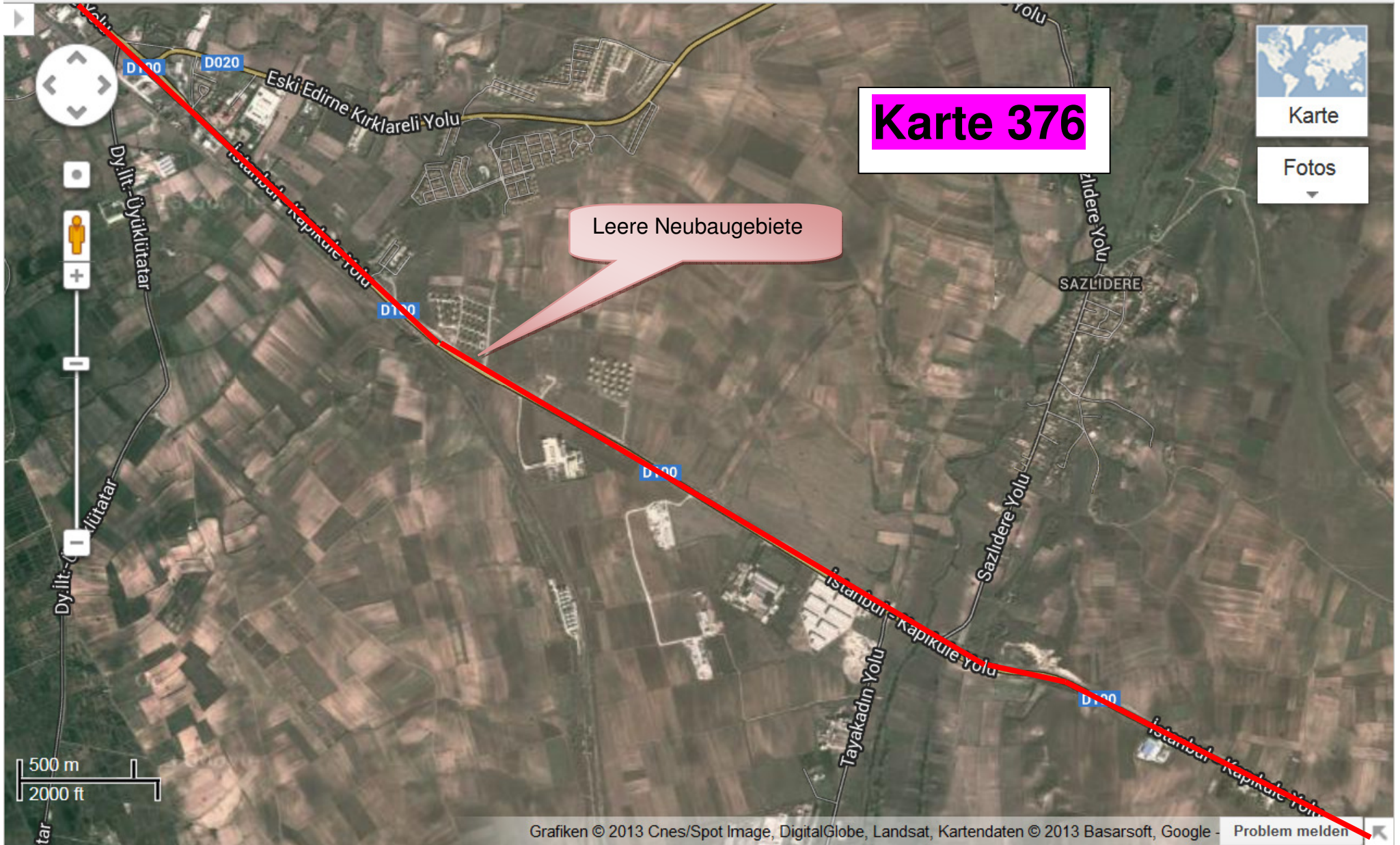
Karte 375



Karte

Fotos





Karte 376

Leere Neubaugebiete



Karte



Fotos

Karte 377

Hier haben mir Hunde einen ziemlich Schrecken eingejagt.

Ansonsten sind diese vierspurigen, geraden, heißen Straßen in einer ausgeräumten Landschaft furchtbar eintönig.

500 m
2000 ft

Das große, gebäudeleere internationale Industrie und Logistik-Zentrum Havsa.

Karte 378

Im Zentrum von Havsa endete meine 121. Etappe, die letzte des Jahres 2013.

