



Karte 355

Hotel Slavani

Bahnhof
Dimitrovgrad,
Beginn meiner
115. Etappe.

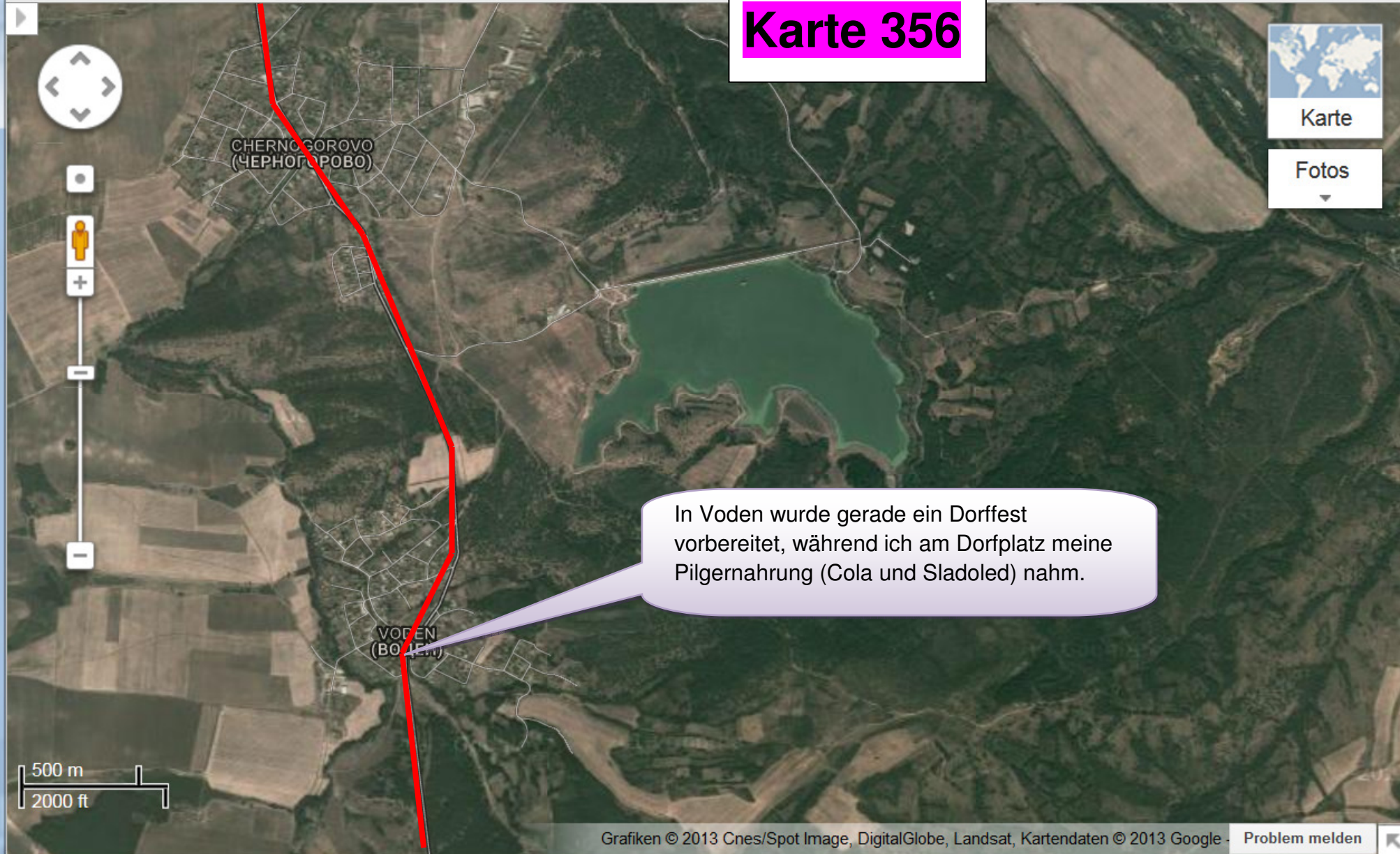
Heute wieder auf verkehrsarmen Straßen

Karte

Fotos

500 m
2000 ft

Karte 356



In Voden wurde gerade ein Dorffest vorbereitet, während ich am Dorfplatz meine Pilgernahrung (Cola und Sladoled) nahm.



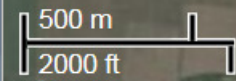
Karte 357

Der Bau der Autobahn ruht -
Schuldenbremse



Karte

Fotos



Находище на
летен дъб в
местност Паламуд

Karte 358



Karte

Fotos



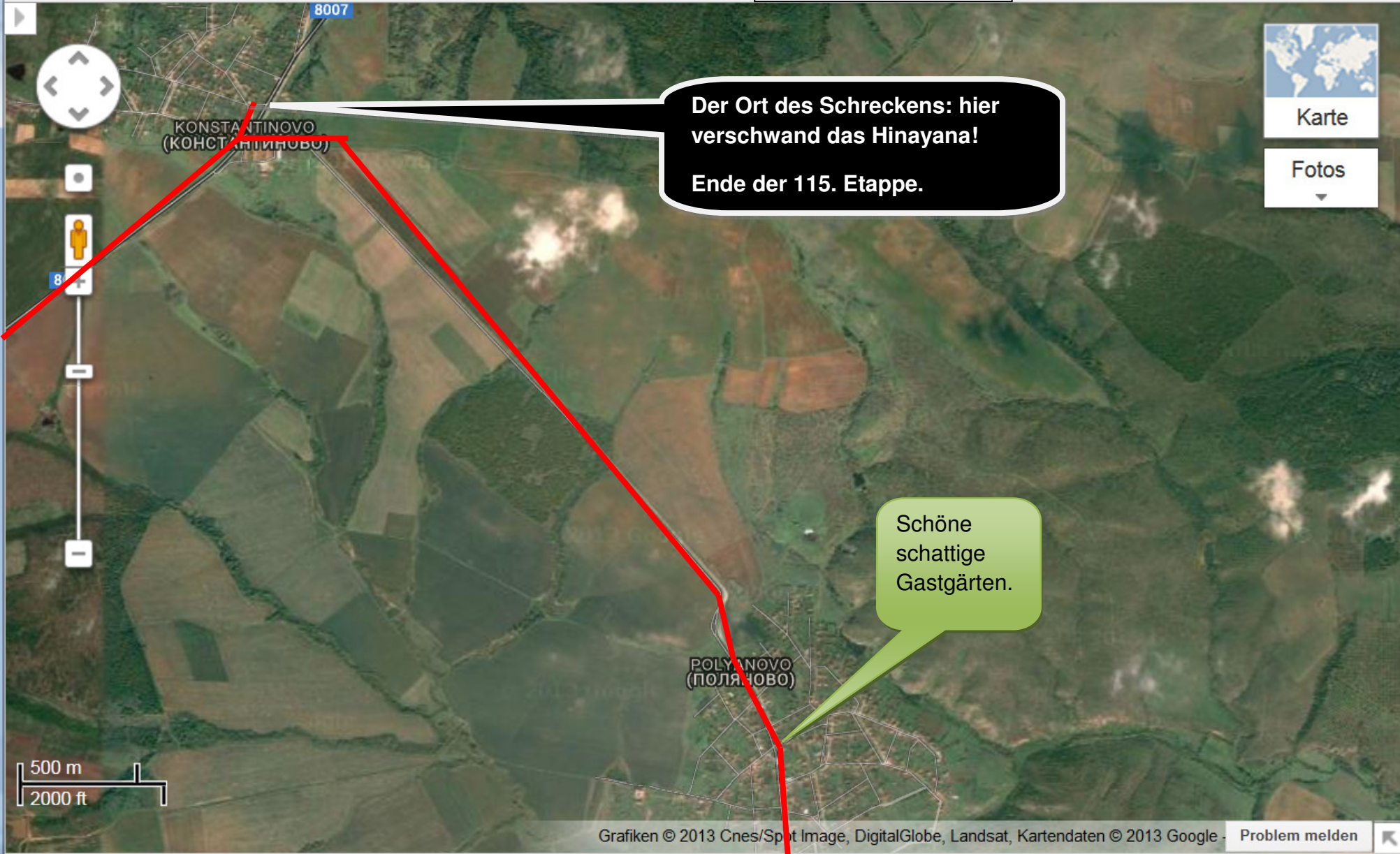
ALEXANDROVO
(АЛЕКСАНДРОВО)

8007

8007

8007

500 m
2000 ft



**Der Ort des Schreckens: hier
verschwand das Hinayana!
Ende der 115. Etappe.**

Schöne
schattige
Gastgärten.



Karte
Fotos

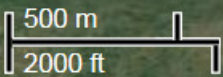
500 m
2000 ft



Karte 360

Auch auf der Staubstraße erbot sich ein Autofahrer, den Pilger mitzunehmen.

Und wieder auf der Türken-Rennstrecke.



Karte 361

Am Bahnhof Harmanli endete die 116. Etappe.



Karte
Fotos

Navigation controls: compass, street view, zoom in (+), zoom out (-), and a location pin icon.

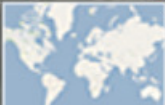
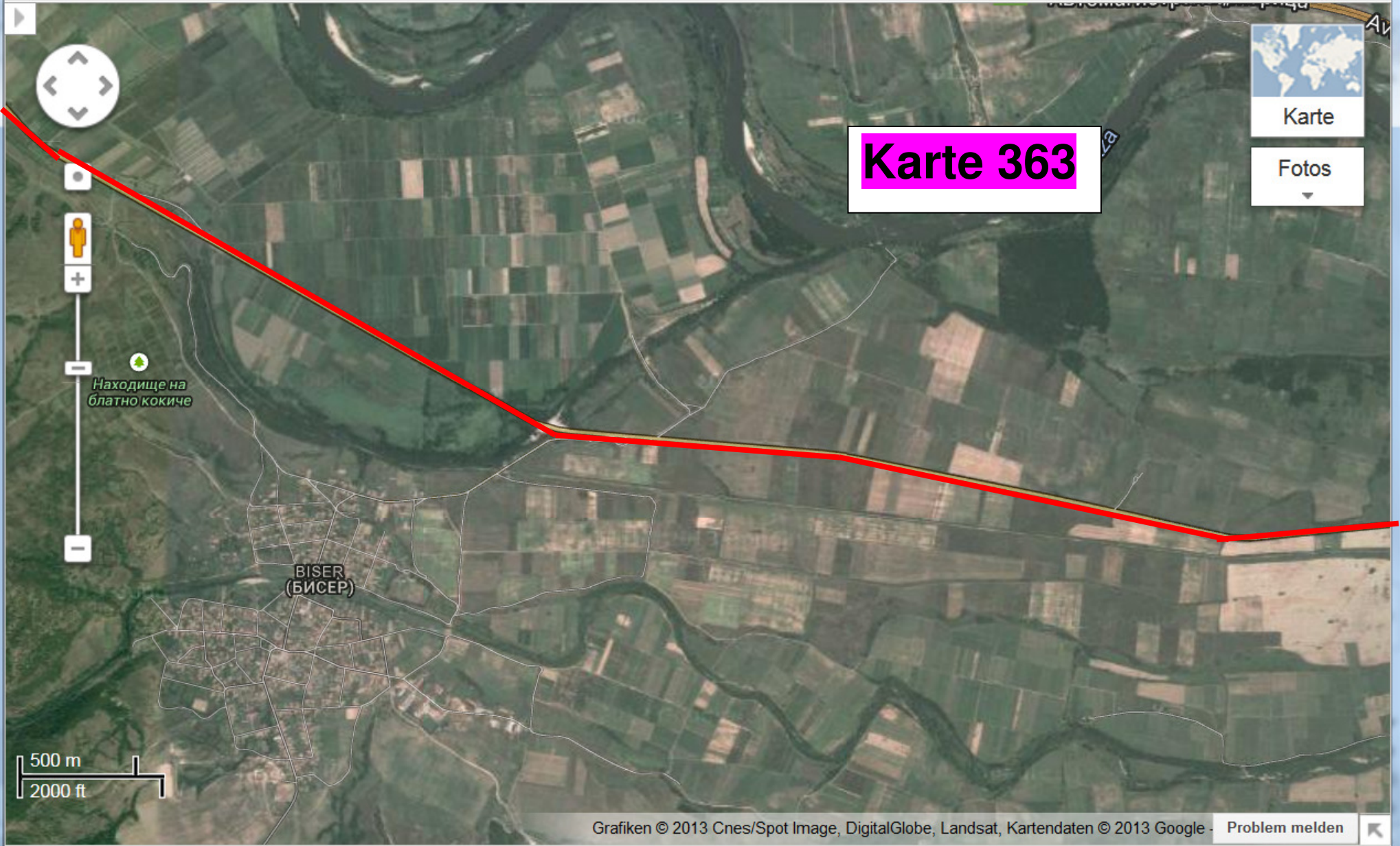
Дефилето - Олу дере



Karte 362

Dank der parallel verlaufenden Autobahn, die hier bereits fertig ist, ist es auf dem Pfad des Menschen ruhiger.





Karte

Fotos

Karte 364

Lyubimets, Ende der 117. Etappe.





Karte 365

Vorbei am Knast

500 m
2000 ft



Karte 366

Долната
ова

Автомagistrала "Maritza"

(р. Maritza)

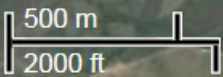
r. Maritza

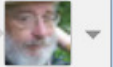


Karte 367

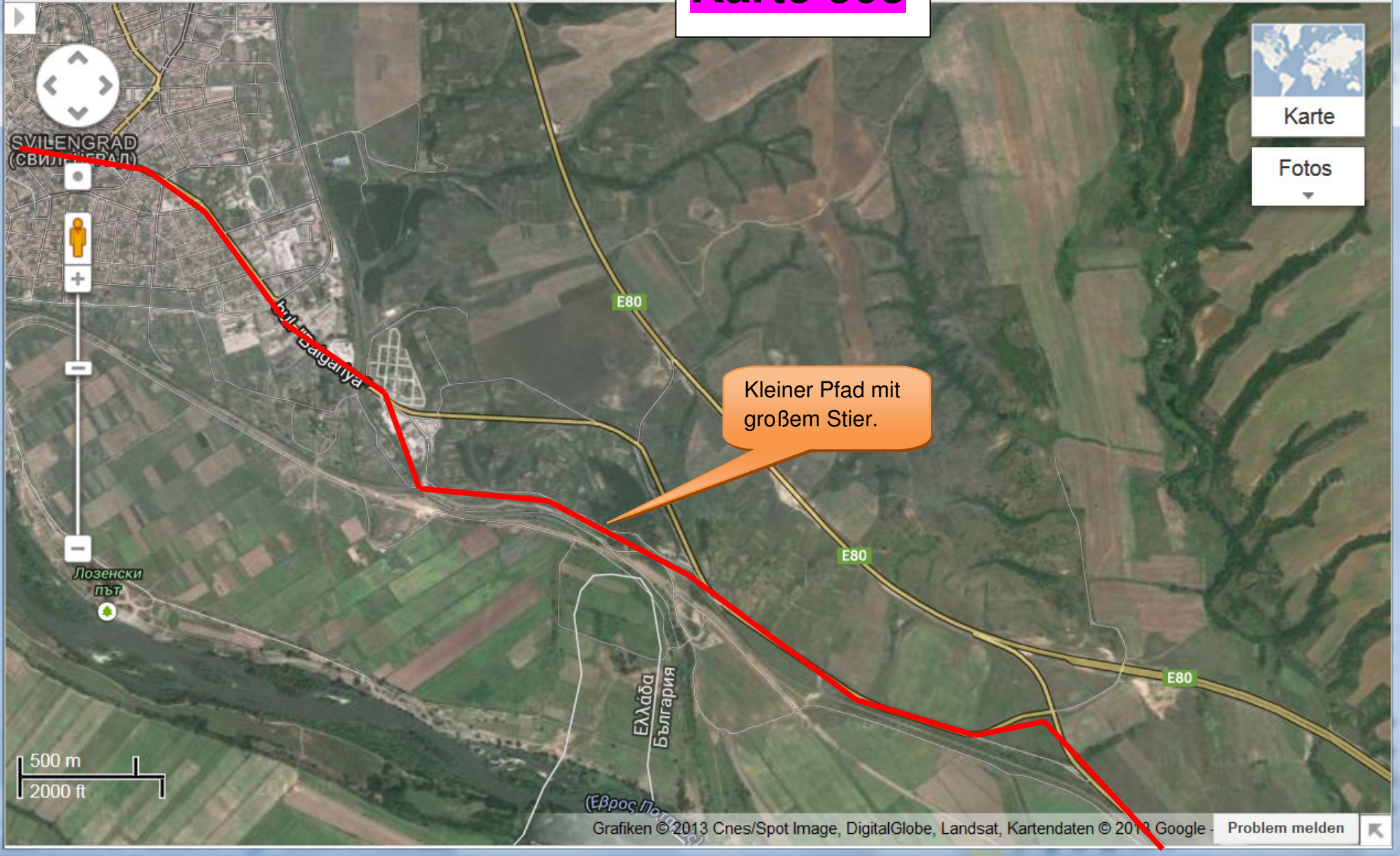
Mein letztes Standquartier
in Bulgarien, das Hotel
Gjorgj.
Ende der 118. Etappe.

Warum zum Teufel ist hier der
Bahnhof von Svilengrad???





Karte 368



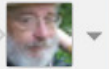
Kleiner Pfad mit großem Stier.



Karte

Fotos

500 m
2000 ft



Karte 369



Karte

Fotos

Hier wurde ich von der Schengen-Polizei kontrolliert, ob ich wohl der illegale Einwanderer sei.

GENERALOVO
(ГЕНЕРАЛОВО)

КАПИТАН
АНДРЕЕВО
(КАПИТАН
АНДРЕЕВО)

България
Ελλάδα

Evros Potamos

България
Ελλάδα

Evros Po

500 m
2000 ft



Karte 370

Ende der 119. Etappe.

Türkei

Griechenland

КАПИТАН
АНДРЕЕВО
(КАПИТАН
АНДРЕЕВО)

Türkiye
България

Budakdoğanca-Ky.

D100

Edirne - Kapıkule-Yolu

Budakdoğanca-Ky.İlt.

D100

Edirne - Kapıkule-Yolu

България
Ελλάδα

Türkiye
Ελλάδα

Evros Potamos

Evros Potamos
(Εβρος Ποταμός)

