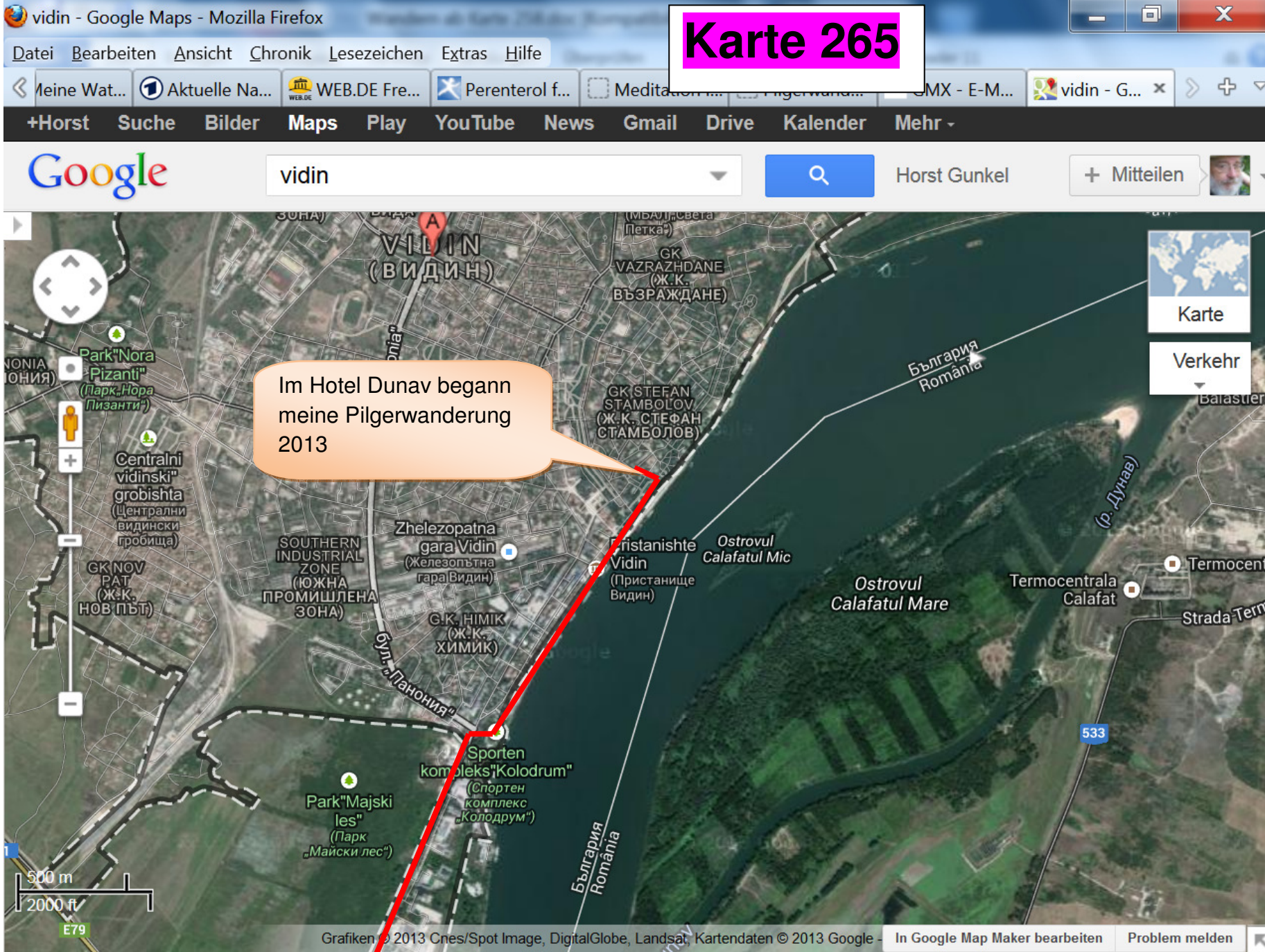
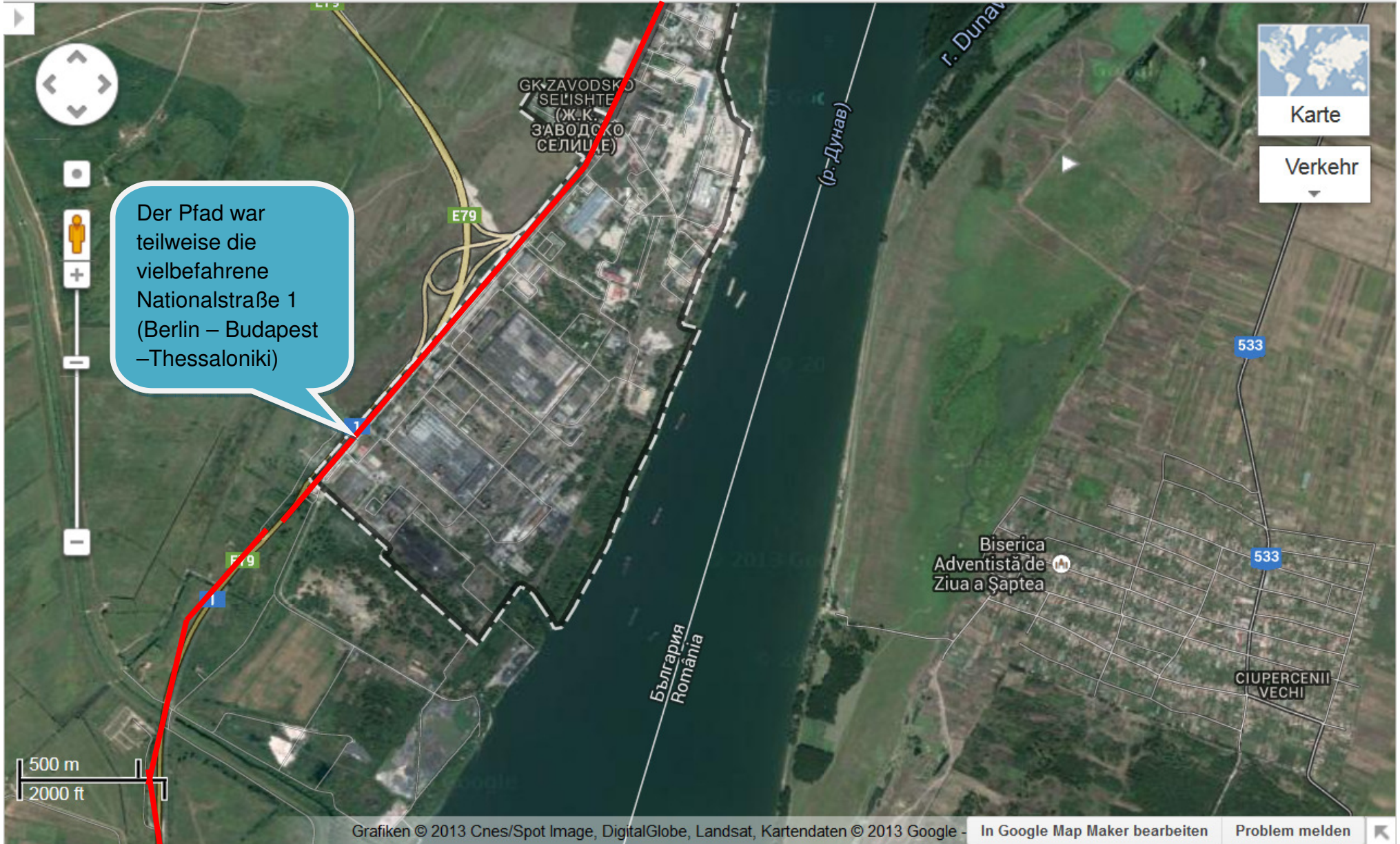


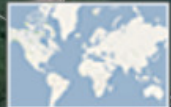
# Karte 265







In Dunavtsi war ich froh, die alte Straße durch das Dorf nehmen zu können, zumal ich mich in einem Ladengeschäft während eines Regens unterstellen konnte.



Karte  
Verkehr

500 m  
2000 ft

# Karte 268

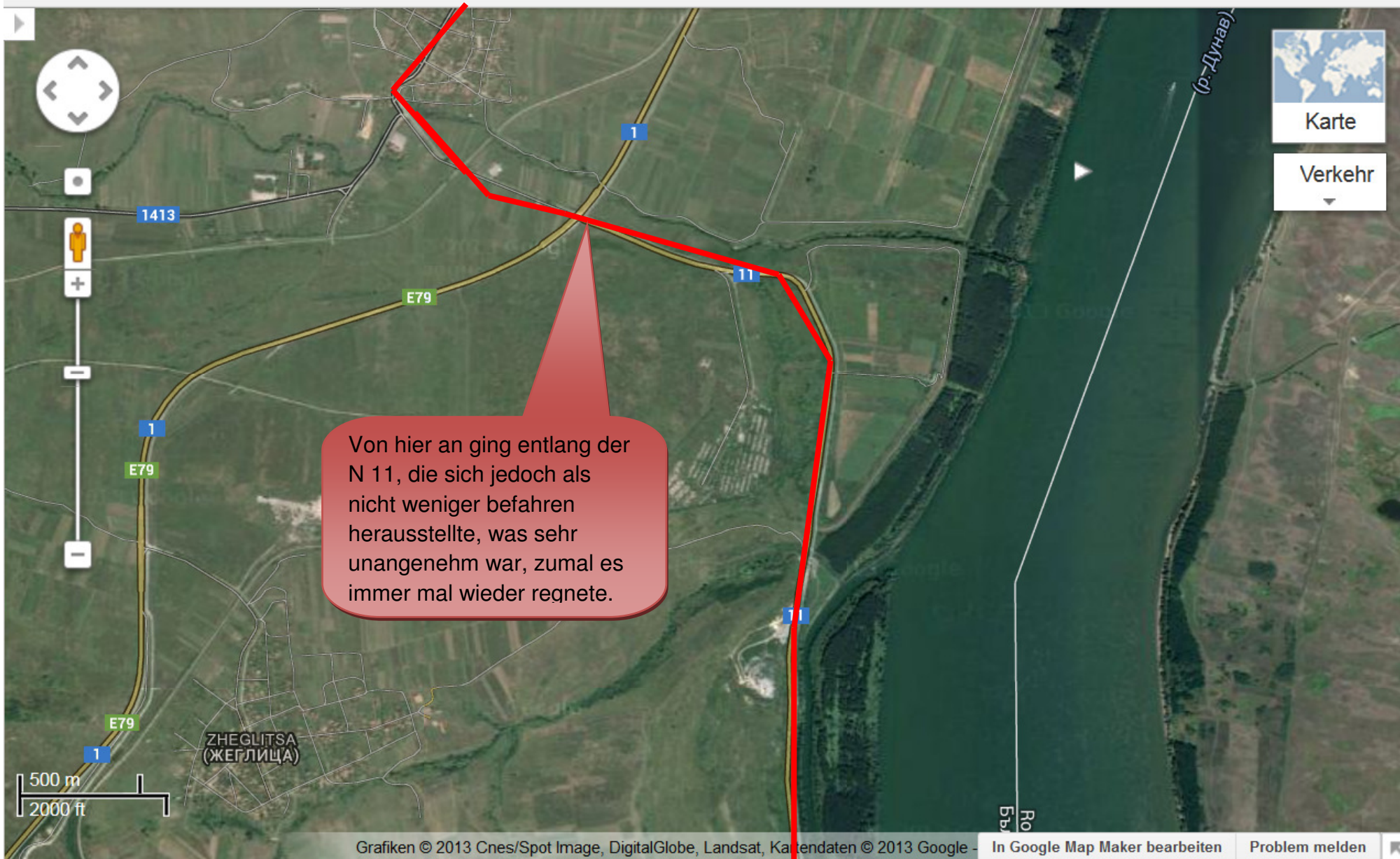


vidin



Horst Gunkel

+ Mitteilen



# Karte 269



vidin

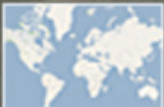


Horst Gunkel

+ Mitteilen



Schön war,  
dass es immer  
mal Ausblicke  
auf die Donau  
gab



Karte  
Verkehr

500 m  
2000 ft

# Karte 270

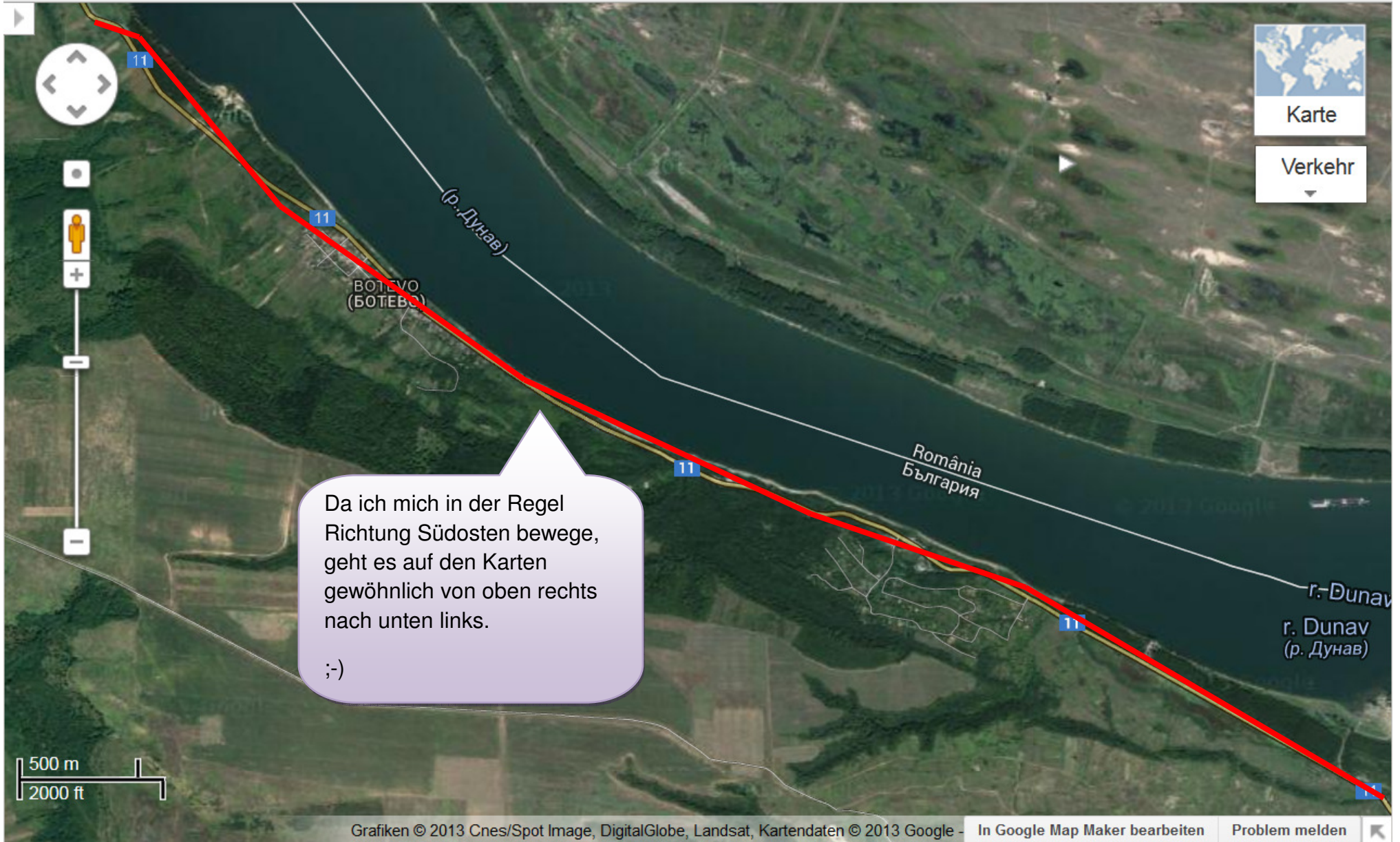


vidin



Horst Gunkel

+ Mitteilen

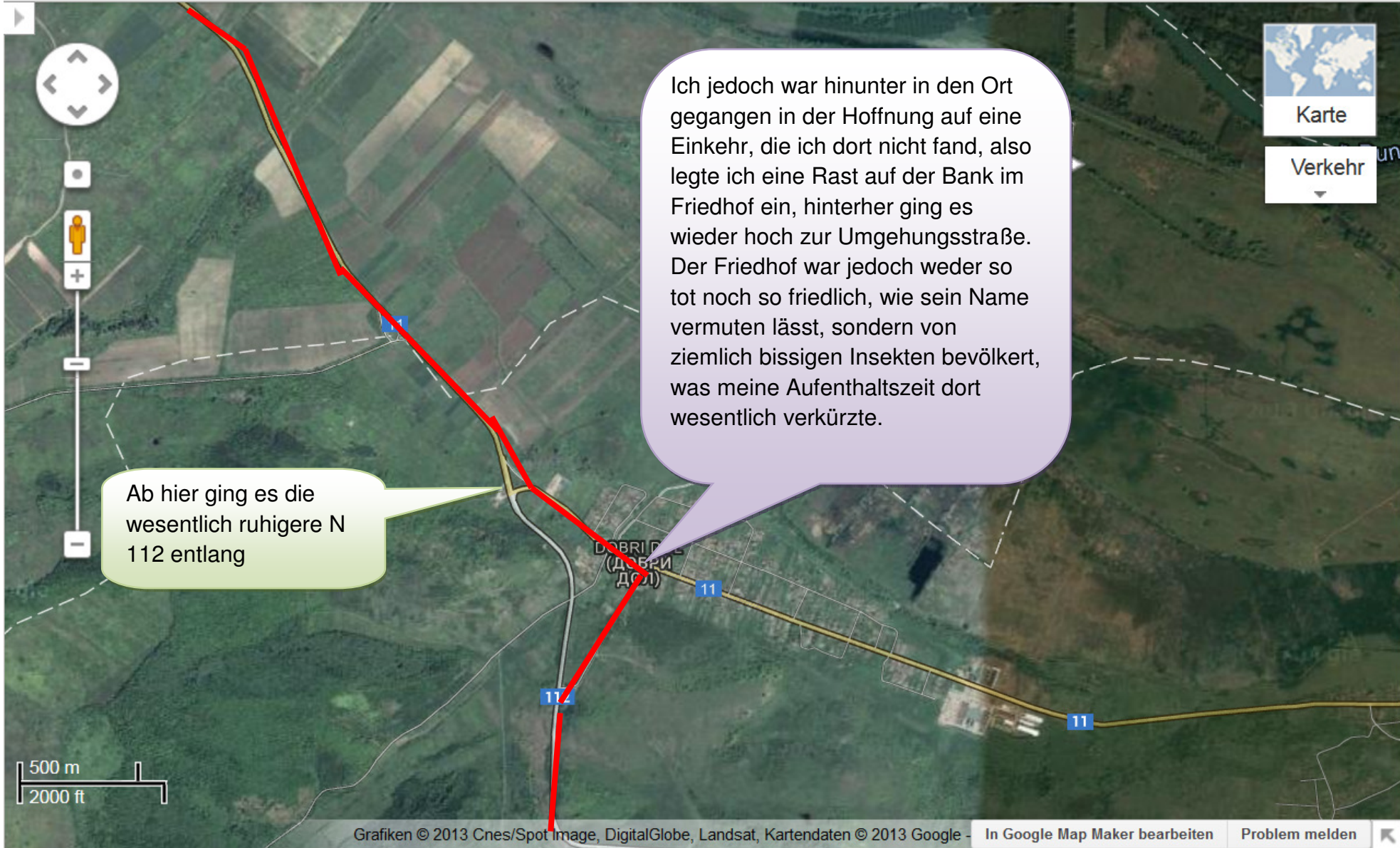


Da ich mich in der Regel Richtung Südosten bewege, geht es auf den Karten gewöhnlich von oben rechts nach unten links.

;-)

500 m  
2000 ft





Ab hier ging es die wesentlich ruhigere N 112 entlang

Ich jedoch war hinunter in den Ort gegangen in der Hoffnung auf eine Einkehr, die ich dort nicht fand, also legte ich eine Rast auf der Bank im Friedhof ein, hinterher ging es wieder hoch zur Umgehungsstraße. Der Friedhof war jedoch weder so tot noch so friedlich, wie sein Name vermuten lässt, sondern von ziemlich bissigen Insekten bevölkert, was meine Aufenthaltszeit dort wesentlich verkürzte.

Karte

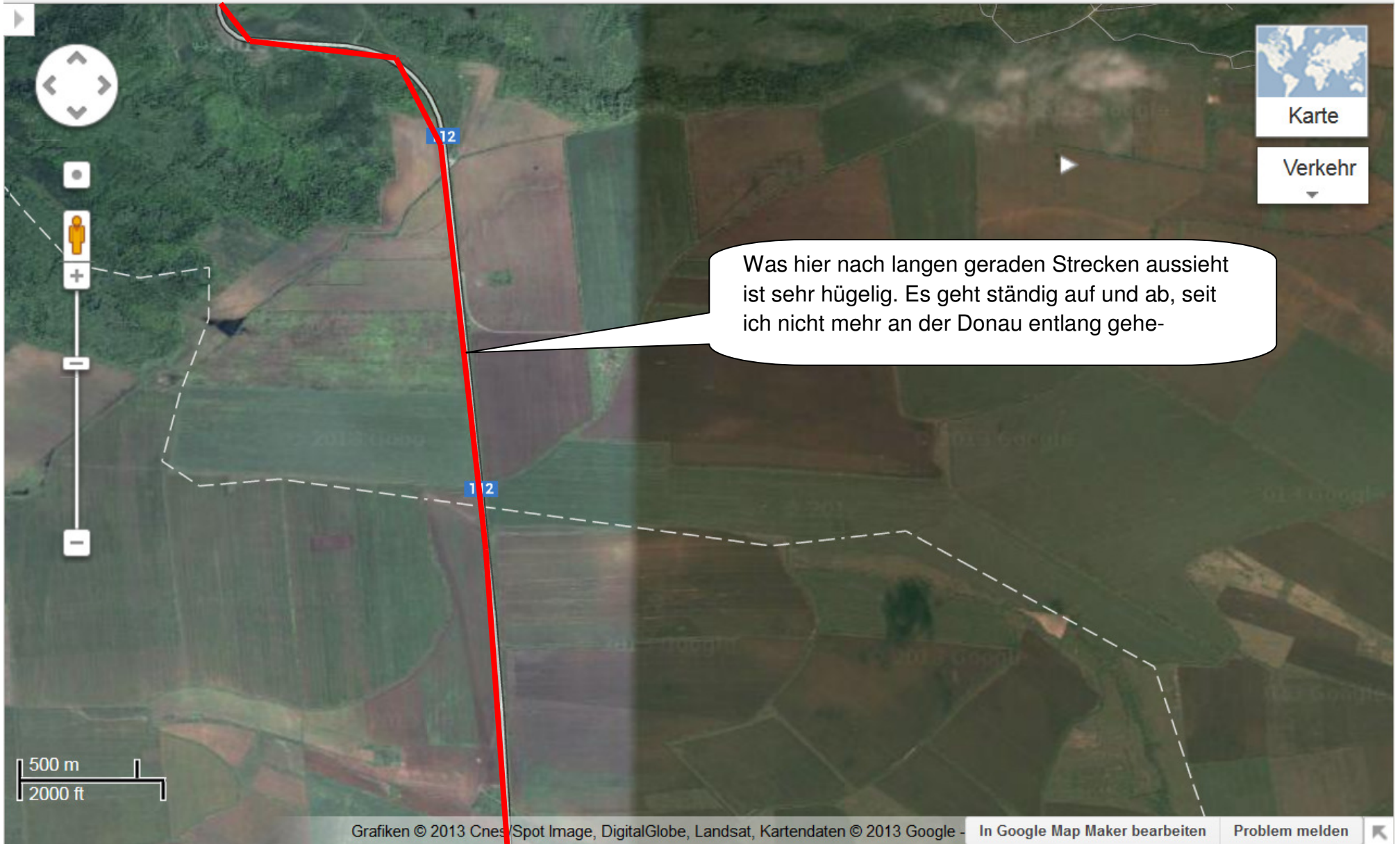
Verkehr

500 m  
2000 ft





# Karte 273



Was hier nach langen geraden Strecken aussieht ist sehr hügelig. Es geht ständig auf und ab, seit ich nicht mehr an der Donau entlang gehe-

500 m  
2000 ft



# Karte 274



In Topolovets hingegen gab es ein Ladengeschäft, wo ich mich – wie üblich - mit einer Cola Zero und einem Sladoled (Eis) erfrischte.

500 m  
2000 ft

# Karte 275



vidin



Horst Gunkel

+ Mitteilen



ТОПОЛОВЕЦ (ТОПОЛОВЕЦ)

112

ДЪБОВА МАХАЛА (ДЪБОВА МАХАЛА)

112

КНЯЗНЕВА МАХАЛА (КНЯЖЕВА МАХАЛА)

500 m  
2000 ft

Grafiken © 2013 Cnes/Spot Image, DigitalGlobe, Landsat, Kartendaten © 2013 Google - In Google Map Maker bearbeiten Problem melden



Karte

Verkehr

F. Lom

(р. Лом)



Am Dorfplatz von Brusartsi endete die 94. Tagesetappe.



**Karte 277**

In SmirnenSKI war die Ortsdurchfahrt gesperrt, es gab eine ziemlich abenteuerliche Umleitung, für Pilgerwanderung jedoch war die Ortsdurchfahrt begehbar und ich konnte wie üblich am Ladengeschäft in der Ortsmitte rasten.



**Karte 278**

Шумака

уаз. Червено  
бръг  
(яз. червен  
бръг)

Karte

Fotos

500 m  
2000 ft



**Karte 279**

SLAVOTIN  
(СЛАВОТИН)

**Karte 280**



Die Karten allein zu betrachten ist nur mäßig aufschlussreich, sie sind aber eine hervorragende Ergänzung zum Textteil meiner Pilgerberichte. Aus rechtlichen Gründen, kann ich sie dort jedoch nicht einfügen und im Internet präsentieren.

Karte

Fotos





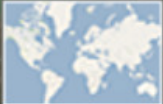
# Karte 281

Am Dorfplatz von Doktor Yosifovo ging meine 95. Tagesetappe zu Ende.

ДОКТОР  
УОСИФОВ  
(Д-Р  
ЙОСИФОВО)



**Karte 282**



Karte

Fotos

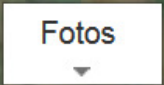
яз. dolna Voda  
(яз. Долна вода)



**Karte 283**



Karte



Fotos





**Karte 284**

Hier im Zentrum von Montana, im Hotel Montana, endete meine 96. Etappe

